

# Le Lab 3 i c'est quoi ?

Le projet "Laboratoire Territorial Alpin : "illettrisme, illectronisme et itinérance" se déploie sur trois territoires du massif Alpin depuis 2020.

Il est axé sur la problématique de non-recours aux droits de ces populations "invisibles".

- Des communautés d'acteurs réunies sur les territoires pour des rencontres "diagnostic" et des formations à la détection des publics
- Des expérimentations locales
- Un partage de savoirs et de savoir-faire
- Une coopération intra et inter-territoriale



## Pourquoi ce mémo ?

### SENSIBILISER LES ACCUEILLANTS

Avec des notions clés autour de l'illectronisme et l'illectronisme

#### IDENTIFIER

Avec des outils de repérage permettant à tous de détecter une situation d'illectronisme et/ou d'illectronisme

#### ORIENTER

En prenant contact avec les membres du projet Lab 3 i pour connaître les ressources disponibles

## Vos Contacts Lab 3 i

Élu territoire innovant

les Interconnectés  
2023

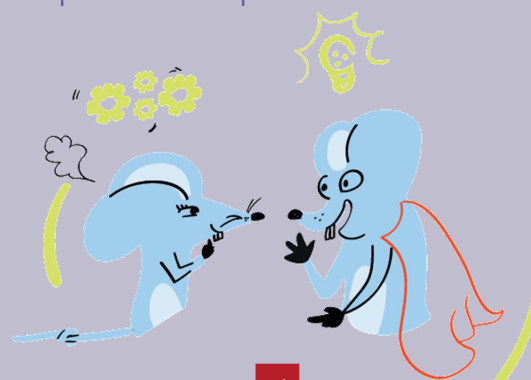
**ADRETS** : 09 54 31 27 28 / adrets@adrets-asso.fr

**France services Pays des Ecrins** : 04 92 23 06 21  
franceservices@cc-paysdesecrins.com

**France services Champsaur-Valgaudemar**  
04 92 50 78 90 / msap@champsaur-valgaudemar.fr

**France services Barcelonnette** : 04 92 80 71 30  
franceservices@ccvusp.fr

**Planète Champsaur-Valgo** : 04 92 55 97 11  
contact@planetechampsaur.fr



Illustrations : Virginie GRIMM CC by SA



UNION EUROPÉENNE  
Fonds Européen Agricole  
pour le Développement Rural



RÉGION SUD  
PROVENCE ALPES  
CÔTE D'AZUR



L'EUROPE INVESTIT DANS LES ZONES RURALES

# LAB3i

## ILLETTRISME

## ILLECTRONISME

# TOUS CONCERNÉS, TOUS SENSIBILISÉS



Illustrations : Virginie GRIMM CC by SA

[www.lab3i.fr](http://www.lab3i.fr)



# DE QUOI PARLE T-ON ?

## ILLETTRISME

Concerne les personnes scolarisées en France, et qui n'ont pas acquis ou qui ont perdu la maîtrise suffisante des compétences de base (la lecture, l'écriture, le calcul) pour être autonomes dans des situations simples de la vie courante.

**7%**

de la population  
âgée de 18 à 65  
ans concernée par  
l'illettrisme en  
France

Source : [www.anlci.gouv.fr](http://www.anlci.gouv.fr)

## ILLECTRONISME

Difficulté, voire incapacité à utiliser des appareils numériques et les outils d'informations, en raisons d'un manque ou d'une absence de connaissances à propos de leur fonctionnement.

**17%**

de la population  
française  
concernée par  
l'illectronisme selon  
l'Insee (2019)

Source : [www.gouvernement.fr](http://www.gouvernement.fr)



## REPÉRER

Un faisceau d'indices  
pour repérer des  
situations d'illettrisme  
et d'illectronisme

### ESPACE ET TEMPS

- Difficultés à gérer ses déplacements
- Se situer dans le temps
- Gérer son temps

### COMMUNICATION ECRITE

- Difficultés à renseigner un document
- Fournir une information précise extraite d'un document personnel.

### COMMUNICATION ORALE

- Difficultés à comprendre et s'exprimer lors d'un échange oral.

### CALCUL/ RAISONNEMENT

- Difficultés à effectuer des calculs simples.

### POSTURE

- La personne s'agite, est mal à l'aise, ne vous regarde pas, est agressive.

### NUMERIQUE

- Difficultés à lire sur un écran,
- Compléter un formulaire en ligne,
- Se repérer sur un site internet...

Pour aller plus loin  
dans le repérage:  
[www.lab3i.fr](http://www.lab3i.fr)



## DÉPASSER LES IDÉES

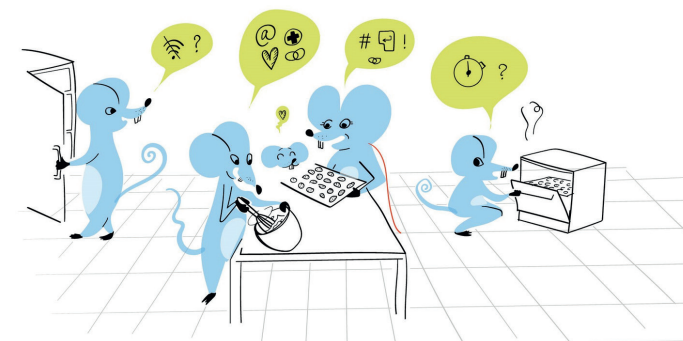
## REÇUES

Valoriser les compétences déjà acquises et  
le potentiel des personnes en difficulté  
Stop aux préjugés !



## COMMENT AGIR ?

- Etre attentif aux signaux de repérage
- Etre à l'écoute de la personne en difficulté
- Installer un climat de confiance
- Rejoindre la dynamique de réseau Lab 3 i



Illustrations : Virginie GRIMM CC by SA